

# CERRADURAS ELECTROMAGNÉTICAS Y HERRAJES HOFFEN

## CERRADURAS ELECTROMAGNÉTICAS

Las **Cerraduras Electromagnéticas** poseen dos características importantes: son totalmente silenciosas y permiten la apertura en caso de emergencia. Su estructura es básicamente la de un electroimán asociado a una placa que se hermana fuertemente en el cierre. Esta placa se fija a la puerta, mientras que el cuerpo principal se instala del lado interior de la misma sobre el marco o dintel.

### Funcionamiento

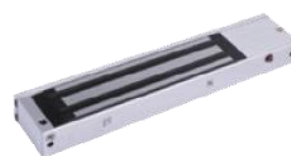
El control de acceso le provee energía de 12VCC, lo cual provoca la atracción de la placa fijada en la puerta, resistiendo empujes desde 180 kg a 280 Kg, dependiendo del modelo.

Para abrir esta cerradura sólo se le deberá quitar el suministro eléctrico. Este funcionamiento le permite ser instalado en áreas donde debe proveerse seguridad de salida, ya que a través de un pulsador de emergencia o tipo golpe de puño se puede liberar el acceso sin necesidad de los elementos de control asociados.

Proveen un grado de seguridad medio y deben contar con energía ininterrumpida. La instalación se puede realizar directamente sobre la puerta, o utilizar los herrajes provistos en el caso de puertas de vidrio o con molduras especiales.



CERRADURA ELECTROMAGNÉTICA ES180GF



CERRADURA ELECTROMAGNÉTICA ES230GF

## HERRAJES

Los herrajes son el complemento de las cerraduras electromagnéticas, su elección depende de la ubicación de la misma y el soporte en el cuál será colocada.

Opciones de herrajes en concordancia con la cerradura a instalar.



HERRAJE "L" PARA ES180GF



HERRAJE "Z" PARA ES180GF



HERRAJE "U" PARA ES180GF



HERRAJE "L" PARA ES230GF



HERRAJE "Z" PARA ES230GF



HERRAJE "U" PARA ES230GF

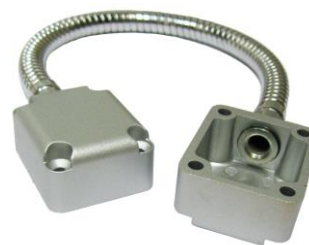


# CERRADURAS ELECTROMAGNÉTICAS Y HERRAJES HOFFEN

## PASACABLE METÁLICO FLEXIBLE

Los pasacables facilitan el contacto eléctrico entre los dispositivos instalados en la hoja y el marco de la puerta. Constan de un muelle guía donde va alojado el cable y de la base que sirve para sujetarlo a la puerta (Marco u Hoja).

Asimismo, nos permite ocultar los cables, aportando estéticamente una imagen más agradable que la vista de los cables.



Especificaciones	Cerradura Electromagnética Hoffen ES180GF	Cerradura Electromagnética Hoffen ES230GF	Pasacable Metálico Flexible Hoffen ES400
<b>Dimensiones</b>	<b>Cuerpo Principal</b> -Largo: 170 mm -Ancho: 34 mm -Profundidad: 22 mm <b>Placa de Hierro</b> -Largo: 130 mm -Ancho: 11 mm -Profundidad: 33 mm	<b>Cuerpo Principal</b> -Largo: 250 mm -Ancho: 42 mm -Profundidad: 27 mm <b>Placa de Hierro</b> -Largo: 180 mm -Ancho: 11 mm -Profundidad: 38 mm	-Medida Total: 400 mm -Cable: 300 mm, extensible a 400 mm -Diámetro: 13 mm
<b>Peso</b>	1 Kg.	2 Kg.	0,2 Kg
<b>Seguridad</b>	La traba se realiza estando energizada.	La traba se realiza estando energizada.	-
<b>Calidad</b>	Excelente	Excelente	Excelente
<b>Procedencia</b>	China	China	China
<b>Campo de uso</b>	Puerta de vidrio, Puerta de Madera, Puerta Ignífuga	Puerta de vidrio, Puerta de Madera, Puerta Ignífuga	-
<b>Sistema Push-Out</b>	Exclusivo. Evita la no apertura por magnetización remanente.	Exclusivo. Evita la no apertura por magnetización remanente.	-
<b>Fuerza</b>	180 Kg. / 400 Lbs.	280 Kg. / 600 Lbs.	-
<b>Tensión de Alimentación</b>	12 VCC	12 / 24 VCC	-
<b>Corriente</b>	300 mA	380 mA	-
<b>Indicador de Estado</b>	-	Led Bicolor (Verde/Rojo)	-
<b>Salida</b>	Detector de puerta abierta.	Relé de estado. Detector de puerta abierta.	-
<b>Garantía</b>	12 meses (según garantía escrita)	12 meses (según garantía escrita)	12 meses (según garantía)

> INTELEKTRON, IN, INProx, API, REI, REIWin, APIWin, VISWin y sus respectivos logos son marcas registradas de INTELEKTRON S.A. Las características del producto pueden sufrir variaciones sustanciales a lo largo del tiempo. INTELEKTRON S.A. se reserva el derecho de alterarlas sin previo aviso.

