

REIWin Full/Enterprise

SOFTWARE PARA EL CONTROL DE TIEMPO Y ASISTENCIA

El **REIWin Full/Enterprise** es parte de la suite de productos **IN-Win**, un conjunto de aplicaciones destinadas a controlar al personal interno y externo de una organización. El software para Control de Tiempo y Asistencia **REIWin Full/Enterprise**, es un potente sistema diseñado en lenguajes de última generación que funciona en ambiente Windows, y permite obtener el máximo provecho de los modelos de relojes **INTELEKTRON**, siendo el complemento ideal para solucionar definitivamente y con eficiencia los problemas de control de horario, de una forma prolija y sencilla a la vez.

El software **REIWin Full/Enterprise** le abre las puertas a un nuevo nivel de información que brindará a su organización una nueva visión acerca del estado actual e histórico del cumplimiento de horarios del personal, visión que permitirá planear el futuro desde una sólida base informativa.



Funcionamiento

Una vez que se registraron las entradas y salidas en el reloj, se descargan al PC, y es allí donde empieza a ser importante tener un muy buen software de Control Horario, porque será él quien se encargue de hacer el análisis y el cálculo del tiempo trabajado informando los totales de horas o días a su sistema de sueldos y jornales para completar una liquidación automática.

El **REIWin Full/Enterprise** le brinda un eficaz control de los horarios y turnos, llegadas tarde, ausencias justificadas, vacaciones, licencias, etc., de su personal. Le permitirá generar numerosos listados indispensables para realizar la liquidación de haberes en forma automática y sin contratiempos. Su compatibilidad con los productos existentes actualmente para liquidación de haberes le asegura una solución de amplio espectro a un costo realmente conveniente.

Mediante su interfaz gráfica intuitiva, podrá realizar fácilmente altas, bajas y modificaciones del personal de la empresa, imputaciones de ausencias y tardes, almuerzos, correcciones de horario, etc., aún sin poseer conocimientos avanzados de computación.

No todo el Personal se Controla de Igual Manera

Una de las mayores causas de fracaso en la implementación de sistemas de Control Horario, se debe a la imposibilidad de tratar o controlar en forma diferenciada a los distintos niveles de personal, con lo cual los ejecutivos y gerentes dejan de marcar y el sistema cae en desuso. Una de las principales ventajas del **REIWin Full/Enterprise**, reside en la posibilidad de definir Reglas de Proceso Personalizadas para cada empleado, de forma tal que se puede configurar para tratar en forma más contemplativa o restrictiva a cada uno en particular, evitando que los altos ejecutivos rechacen su utilización, por considerar que quedarán expuestos a un esquema rígido que no contempla su flexibilidad de horario.

Nómina de Personal

Además de información referida al control horario, el software le proporcionará numerosas opciones de carga de datos, que le permitirán mantener un legajo ordenado de sus empleados, como ser cambios de domicilio, novedades como suspensiones o apercibimientos, datos personales como teléfonos o direcciones de mail, cargo en la empresa, etc.



REIWin Full/Enterprise

Definición de Tipos de Horas y Días

REIWin Full/Enterprise le permitirá configurar los tipos de horas estándar (normales, nocturnas, extras al 50%, al 100%, almuerzo, etc.), asignando a cada una, un color único de identificación, que luego servirá para poder realizar las imputaciones en forma gráfica. Además, podrá especificar, si lo desea, qué cantidad de horas representan un día, o qué porcentaje del total de horas deberá trabajar para completarlo.

Definición de Horarios



La definición de horarios se puede realizar fácilmente en forma gráfica, con sólo dibujar el recuadro correspondiente con el mouse utilizando el tipo de hora (o sea el color) deseado.

Se puede dar de alta numerosos horarios, cada uno de los cuales puede contener casi cualquier combinación de horas.

Fácilmente se pueden definir jornadas nocturnas, en donde el empleado ingrese en la tarde o noche de un día y se retire a la mañana del día siguiente.

Definición de Turnos y Horarios Rotativos

Un turno puede estar compuesto por un horario, es decir un turno Simple, o más de un horario, en cuyo caso se transforma en Rotativo. Esto significa que el personal que tenga asignado ese turno, cumplirá los diferentes horarios en forma rotativa según el orden en que éstos figuren en la definición del turno. Inclusive, usted podrá asignar más de un turno a una persona, indicándole al sistema los Turnos Alternativos, para que este decida, basándose en su marca de entrada, qué turno está cumpliendo.

Definición de Turnos Alternativos

Es posible que un empleado pueda realizar más de un turno y que Recursos Humanos autorice a que sea el empleado quien decida a cuál de ellos concurrir. El **REIWin Full/Enterprise** contempla esta posibilidad y le permite automatizar el cambio de turno dejándole al sistema decidir qué turno se acomoda mejor a las registraciones que haya efectuado el empleado.

Imputaciones

Entre todas las ventajas y novedades que posee el **REIWin Full/Enterprise**, la posibilidad de realizar imputaciones en modo gráfico, es tal vez la mayor de ellas, ya que reduce el tiempo de operación y procesamiento de la información en una altísima proporción. Sólo debe pintar o despintar los recuadros en forma muy sencilla utilizando el mouse sin necesidad de utilizar el teclado.

Seguridad de Acceso por Usuario

Al ingresar al sistema, cada usuario deberá colocar su clave. En el caso de que la misma PC sea operada por varias personas en diferentes turnos, será posible el acceso con diferentes usuarios, con el fin de saber exactamente qué hizo cada uno por separado, evitando deslindes de responsabilidades.

Cambio de Clave

Todo usuario tendrá la posibilidad de modificar su clave original y de esta forma asegurar que nadie utilice el Sistema haciéndose pasar por él. El Administrador del sistema podrá además exigir que la clave se renueve cada una determinada cantidad de días y obligar al usuario a no repetir la anterior mejorando aún más el nivel de seguridad de la solución.



REIWin Full/Enterprise

¿Necesita Ayuda?

En todo momento, presionando F1, podrá obtener la inestimable ayuda que le brindará el **REI**, el simpático ayudante gráfico lo guiará en forma amena y entretenida durante el proceso de consulta.

Deje que REIWin Trabaje por Usted

Desde la ventana de imputaciones, con solo presionar un botón del mouse, se puede ver rápidamente quiénes tienen algún tipo de anomalía como ser, por ejemplo, llegadas tarde, ausencias o falta de registro de entrada o salida. De esta forma, y sin la necesidad de emitir informes en papel, será muy sencillo realizar correcciones o ajustes que permitan luego generar un reporte de liquidación horaria.

Descarga de los Relojes

Una vez descargados los registros, el software acomoda los valores obtenidos dentro de los esquemas de horarios definidos para cada persona en forma totalmente automática, "pintando" el interior de los recuadros, de forma tal que en una sola pantalla es posible ver si ha cumplido con el horario (el recuadro se halla pintado o lleno) o si existe alguna diferencia (recuadros sin pintar o desfasados). Las descargas de registros se pueden realizar en forma manual cuando el usuario lo desee, o bien, mediante el módulo **REISync**, programar tareas de descarga para que el sistema lo haga en forma automática a una hora determinada.

Revolucionario pero Compatible

Si usted se siente cómodo realizando los ingresos e imputaciones mediante el método anterior de ingresar los horarios con el teclado numérico, el software le permite trabajar como lo venía haciendo, dándole tiempo para que se acostumbre y aproveche las innumerables ventajas del modo gráfico.

Informes Configurables

Cada una de las características del programa, se encuentra resaltada en la gran variedad de informes configurables que posee. Desde sencillos mediante tablas definidas hasta completos detalles de la información procesada de horarios, turnos, auditoría, correcciones, llegadas tarde, cumplimientos de hora, etc. Todos estos informes se pueden imprimir, enviar a un archivo en el disco o exportar a diferentes formatos incluyendo grabación directa como archivos de Microsoft Office (Word, Excel, etc.) para guardarlos, trabajarlos con otras herramientas o simplemente enviarlos por mail.

Informes para Control de Comedor

El módulo Comedor, junto con el reloj **REI-4000** y su correspondiente impresora de tickets, son el complemento ideal para controlar, además del horario, los consumos que realice su personal en el momento del almuerzo. Con la posibilidad de asignar un valor monetario a cada uno de los 4 menús disponibles, los informes le brindarán la información necesaria para controlar los consumos por persona, totales por sector o empresa, tanto en cantidad de consumos, como el dinero que estos representan. Además, le permitirán a la hora de rendir cuentas con el concesionario, verificar los valores.

Trabajo en Multi Empresa

Resulta fácil realizar la administración y control horario del personal perteneciente a diferentes empresas, indicando para cada empleado a cuál de ellas pertenece. El resto de los datos (horarios, horas, turnos, etc.) bastará cargarlos una única vez, ya que dicha información se maneja de forma compartida.



REIWin Full/Enterprise

Seguridad

El **REIWin Full/Enterprise** incorpora un esquema de seguridad basado en diferentes usuarios, cada uno con su correspondiente clave y nivel de acceso, lo cual permite asegurarse que sólo aquellas personas que posean autorización trabajen con el sistema. Además, en un esquema "multi empresa", cada usuario puede estar habilitado para trabajar con sólo una de ellas o con todas. También se puede restringir el control horario para algunos sectores de forma tal que se puedan descentralizar tareas como la corrección de horarios, justificación de ausencias, etc.

Importación de Archivos de Registros de otros Relojes

El sistema cuenta con un potente y configurable Módulo de Importación de Registros, que le permite crear sus propias definiciones de formatos de longitud fija, para así poder compatibilizar el programa con casi cualquier archivo de registros obtenido de los principales relojes existentes (que no pertenezcan a la marca **INTELEKTRON**).

Exportación de Información para Liquidación de Haberes

El **REIWin Full/Enterprise** permite exportar toda la información procesada para ser tomada por los sistemas de Liquidación de Sueldos y Jornales. Su mayor versatilidad, le permite poder trabajar con la gran mayoría de los programas existentes en el mercado. A modo de ejemplo, algunos son:



Conectividad

El **REIWin Full/Enterprise** incluye la posibilidad de comunicación con uno o varios relojes conectados en red. Con la incorporación del módulo de configuración **WINCfg**, también es posible configurar a distancia cada uno de ellos. Entre las formas de conexión podemos citar RS-232, RS-485, TCP/IP, Módem, Fibra óptica, etc.



REIWin Full/Enterprise

Compatibilidad con Relojes HandKey y HandPunch

El **REIWin Full/Enterprise** puede comunicarse directamente con equipos de la firma Recognition Systems, Inc. modelos **HandKey** y **HandPunch**, con tecnología de lectura de geometría de mano. La conectividad que soporta el sistema con estos relojes es por RS-232, RS-422 y TCP/IP.

Administración de Información Biométrica

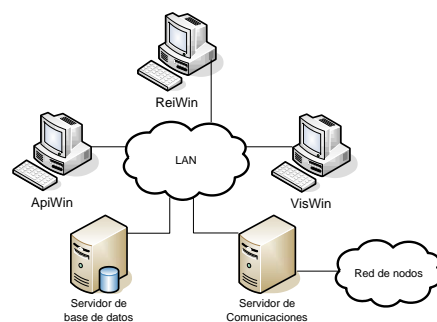
Con el **REIWin Full/Enterprise** le resultará muy sencillo administrar los templates biométricos de los equipos **REI IN-1**, **REI-IN2**, y **Línea API-3000** con tecnología de lectura de huella digital o **HandKey/HandPunch** con tecnología de lectura de geometría de mano¹.

Cuadro Comparativo de Versiones de REIWin

Versión de REIWin	Cantidad de empleados	Soporte de datos	Módulos Adicionales
PyME	50 (máximo)	Microsoft Access	No
Standard	100 (máximo)	Microsoft Access	No
Full -100	100 (máximo)	Microsoft Access	Opcional
Full +100	Sin límite	Microsoft Access	Opcional
Enterprise	Sin límite	Microsoft SQL Server 2000 o superior	Todos

Integración

Para obtener un control total sobre los recursos humanos de su empresa, **INTELEKTRON** ofrece soluciones para el Control de Accesos, **APIWin** y para el Control de Visitas, **VISWin**. Éstas se integran con el **REIWin Full/Enterprise**, compartiendo la base de datos, y con un concentrador de comunicaciones (Servidor de Comunicaciones) que le permitirá incrementar el potencial de cada producto. Con una única base de datos, al ingresar un empleado en el **REIWin Full/Enterprise**, automáticamente estarán disponibles para el **APIWin** y **VISWin** facilitando así su uso y evitando así posibles errores o una molesta doble carga de datos.



Servicios de Capacitación e Implementación

Para un mejor aprovechamiento del Software y a fin de acompañar al cliente en el proceso de puesta en marcha inicial, **INTELEKTRON** le brinda los servicios de Capacitación (en nuestra empresa o a domicilio) e Implementación.

• Cursos de Capacitación



La asistencia a los cursos de capacitación son una parte esencial del proceso de aprendizaje y familiarización del cliente con el sistema, ya que brindan a los futuros usuarios, los conocimientos básicos necesarios para poder aprovechar al máximo las ventajas del mismo. **INTELEKTRON** cuenta con un micro cine totalmente equipado a tal fin, con capacidad para 20 personas sentadas.

¹ Únicamente con módulo opcional Configurador de Relojes (WINCfg)



REIWin Full/Enterprise

- **Implementación y Puesta en Marcha**

Una vez tomados los cursos, el siguiente paso es la implementación. Nuestro personal altamente capacitado y con la experiencia de múltiples casos acumulada, brinda la asistencia necesaria en el domicilio del cliente, a fin de ayudarlo y guiarlo en el proceso de definiciones, carga inicial de datos y puesta en marcha del sistema en su totalidad. Esta etapa se realiza en forma conjunta con el personal de RRHH y Seguridad, configurando el software de acuerdo a las necesidades de su empresa. De esta manera se optimizan los tiempos y reduce al mínimo el tiempo de puesta en marcha.

Módulos Opcionales Disponibles

- **Informes Estadísticos**

Este módulo se presenta a través de distintos informes, con gráficos de torta, barras y lineales, que comparan toda la información referente a horas o días trabajados, faltas, causas de ausentismo y demás; con distintos períodos de comparación: diarios, mensuales, anuales, etc.

Posee listas definibles, donde se puede hacer un ranking de los empleados más cumplidores, de los más faltantes, etc., permitiendo de esta manera, mantener informados a las gerencias y al personal. La posibilidad de agrupar los totales según categorías, tipos de personal y sectores, permite filtrar la información para obtener un mayor control. Además, incluye informes inteligentes históricos explican la evolución de algún determinado recurso a lo largo del tiempo.

- **Centro de Costos**

Actualmente, en la mayoría de las empresas, es necesario dividir la información y los recursos en centros de costos, a fin de evaluar en forma precisa el rendimiento de cada uno en lo referido al cumplimiento de horario, distribución de horas extras, nivel de ausentismo, etc. Mediante este módulo, una misma persona puede acumular conceptos y novedades para diferentes centros de costos, los cuales pueden ser asignados por persona en la definición de horarios o de acuerdo al reloj en que se produce la marca.

- **Configurador de Relojes (WINCfg)**

Permite tener control total desde la PC de los relojes **INTELEKTRON**, pudiendo configurarlos, habilitar o inhabilitar personal para marcar, programar la sirena de turnos, administrar la información biométrica y todas aquellas opciones que posea el reloj cómodamente.

- **Editor Histórico de Registros**

Esta potente herramienta permite manejar en forma directa los registros descargados del reloj. Aunque no es estrictamente necesaria su utilización, representa una gran ayuda a fin de colaborar con la adaptación del personal que utilizará el sistema, principalmente si se encontraba utilizando los viejos sistemas de control horario basados en imputaciones mediante el agregado y eliminación de registros. Si bien el **REIWin** incorpora un nuevo y revolucionario método de correcciones e imputaciones, mucho más potente que reemplaza el antiguo, a veces resulta conveniente contar con ambas opciones.

- **Descargador Programable de Registros (REISync)**

Este módulo permite programar en forma automática la descarga o transmisión de habilitados de uno o varios relojes, independientemente del tipo de conexión que posean (RS232, RS-485, TCP/IP, etc.). Un potente y sencillo editor permite generar diferentes tareas, cada una a ejecutarse en forma automática a la hora estipulada. De esta forma es posible programarlas durante la noche, luego de cada cambio de horario, o cuando la empresa lo estime más conveniente.



REIWin Full/Enterprise

Requisitos Mínimos de PC

Con el fin de garantizar las capacidades de **REIWin Full/Enterprise** y acelerar los tiempos de procesos, es recomendable contar con un equipo con estos mínimos requisitos:

Configuración de un PC básico

Procesador	Intel Dual Core 2.66 GHz o equivalente AMD
Memoria	2 Gigabytes (Gb) de RAM o más
Lectora de CD	Sólo para la instalación del software
Disco Rígido	Aproximadamente 300 megabytes (Mb) para la instalación
Sistema Operativo	Windows XP con Service Pack 2 (o superior) Windows Server 2003/2008/2012 Windows Vista 7/8/8.1/10 *Todos en sus versiones de 32 o 64 bits.
Otros	Internet Explorer 6.0 o superior

Nota I: La instalación de otros programas en la misma PC que se instala el software, puede alterar la performance general del software y/o de la PC. Se recomienda, de ser posible, que la misma sea de uso exclusivo para este fin.

Nota II: Los requerimientos enunciados en este cuadro, deberán tomarse como base de la configuración necesaria. Cualquier componente que la supere en tecnología, capacidad y/o velocidad, repercutirá directamente en un mejor rendimiento del software

Especificaciones

Funcionamiento	Autónomo o con múltiples licencias
Exportación de Datos	Cualquier sistema de liquidación de sueldos y jornales estándar en formato ASCII o DBF
Definición de Horarios y Turnos	Sí, Rotativos, nocturnos, alternativos, etc.
Control de Almuerzo	Sí, hasta dos franjas
Comunicación con los relojes	Vía TCP/IP, Fibra Óptica, RS-232, RS-485 ó Módem.
Compatibilidad con Relojes	Toda la línea de relojes de INTELEKTRON
Administración de biometría	Sí
Detección de Entradas y Salidas	Por software (simuladas) o por hardware
Registros e Imputaciones	Detección de ausencias y llegadas tardes en forma automática. Imputación con múltiples conceptos de ausencia.
Definición de Usuarios	Niveles de acceso y jerarquías
Informes	Registraciones, Ausencias, Resumen de horas mensuales, etc. Todos ellos, por pantalla o impresora y exportables a PDF y formato Office (Word, Excel, etc.)

> INTELEKTRON, IN, API, REI, INPROX, REIWin, APIWin, VISWin y sus respectivos logos son marcas registradas de INTELEKTRON S.A. Las características del producto pueden sufrir variaciones sustanciales a lo largo del tiempo. INTELEKTRON S.A. se reserva el derecho de alterarlas sin previo aviso.

